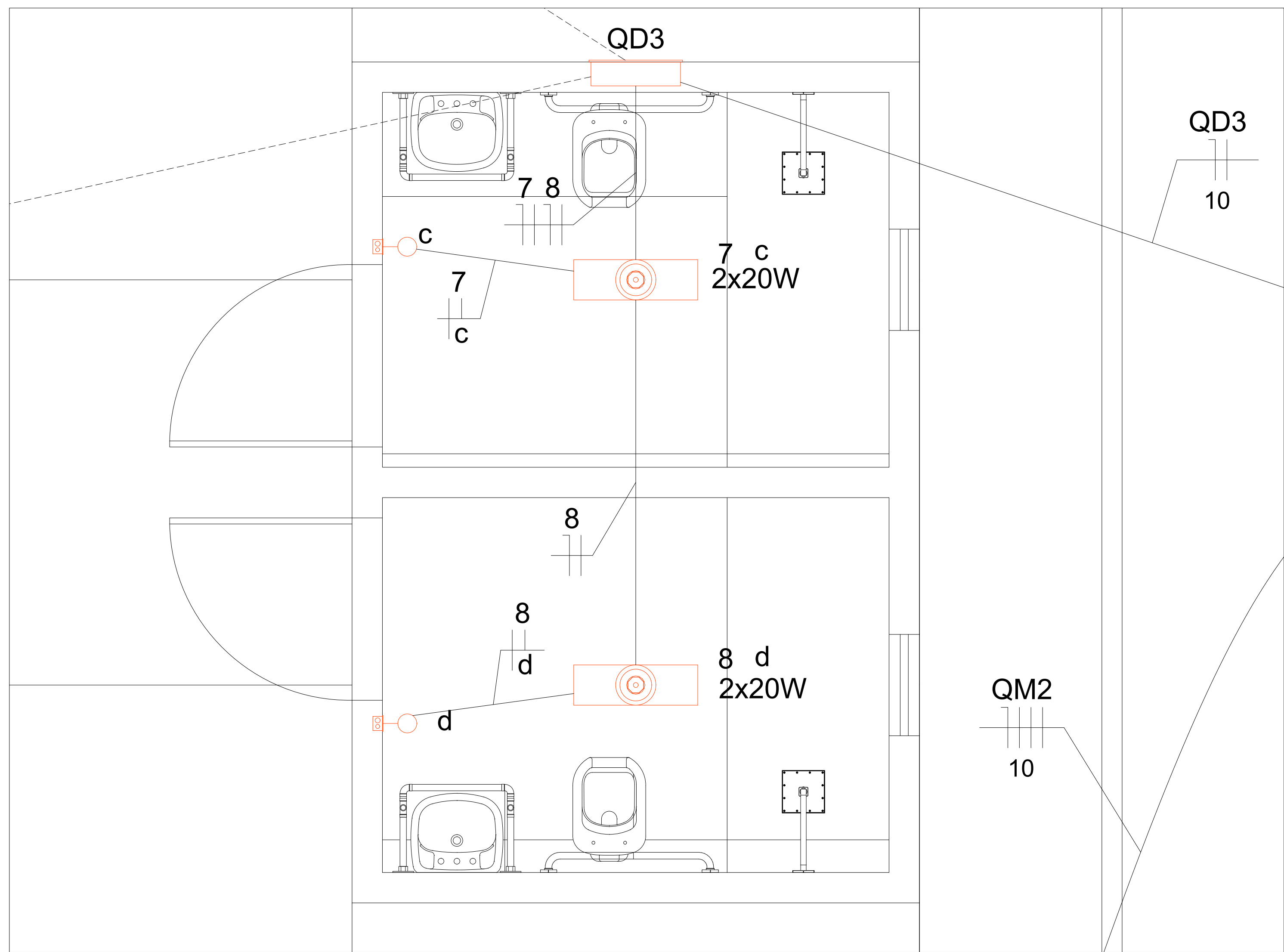
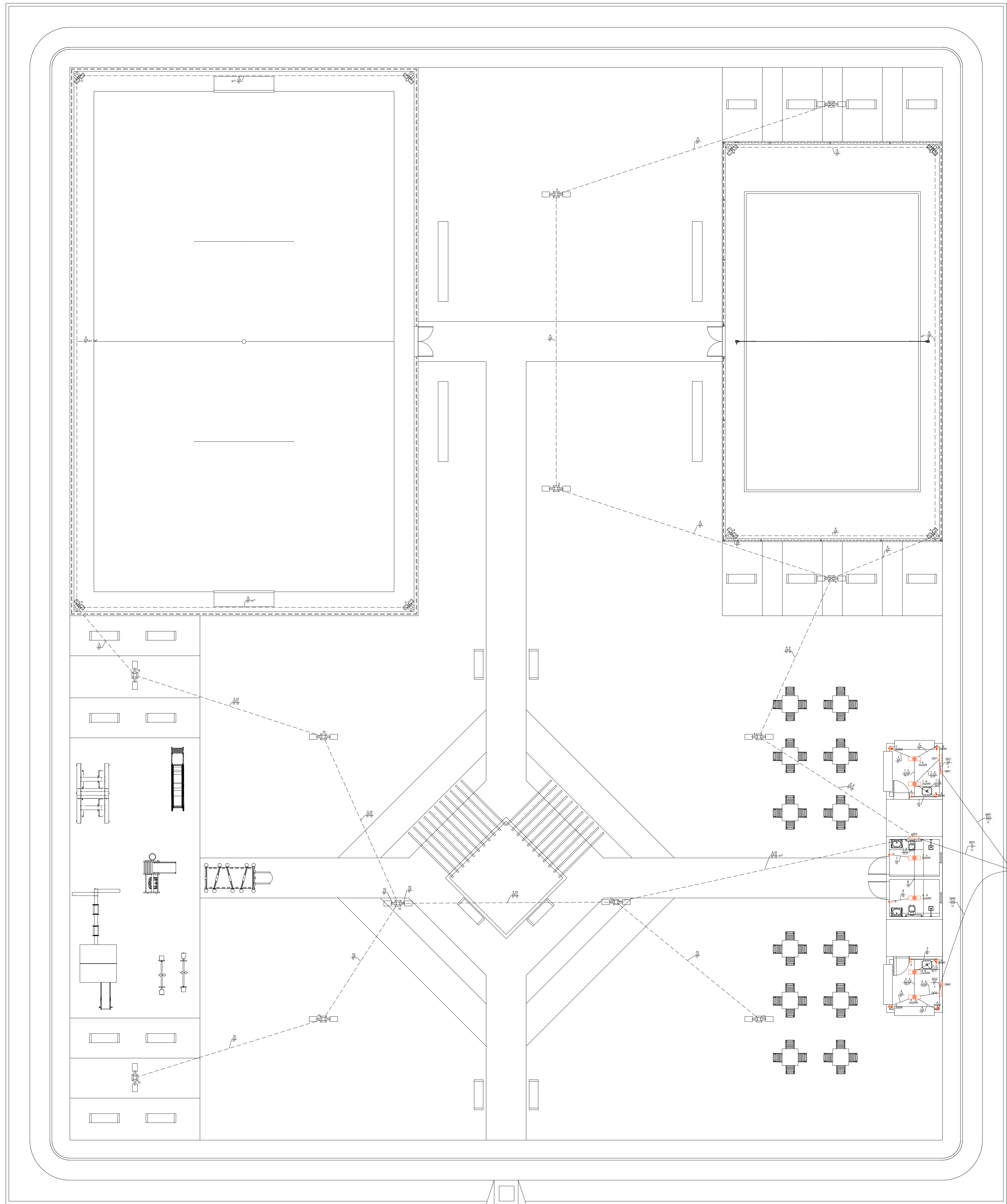


1 PROJETO DE INSTALAÇÃO ELÉTRICA - ILUMINAÇÃO DO CENTRO ESPORTIVO

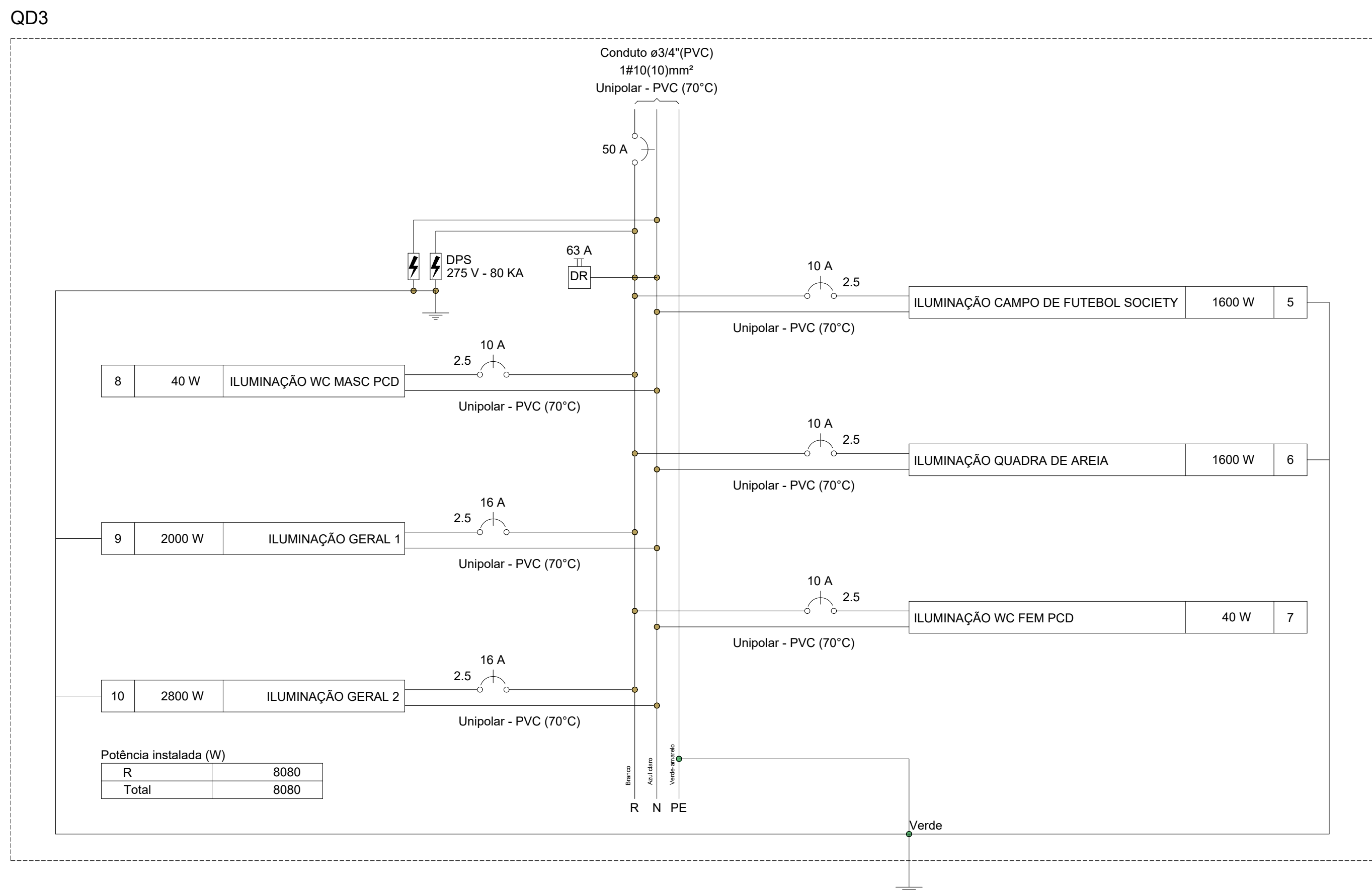
ESCALA 1:50



2 QUADRO DE CARGAS

Quadro de Cargas (QD3) - TERREO																
Circuito	Descrição	Esquema	Método de inst.	Tensão (V)	Iluminação (W)	Pot. total (W)	Pot. total (VA)	Fases	Pot. - R (W)	Pot. - S (W)	Pot. - T (W)	FCT	FCA	In ² (A)	Ip (mm²)	Seção (A)
5	ILUMINAÇÃO CAMPO DE FUTEBOL SOCIETY	F+N+T	B1	220 V	8	1778	1600	R	1600					1,00	0,80	10,1
6	ILUMINAÇÃO QUADRA DE ÁREA	F+N+T	B1	220 V	8	1778	1600	R	1600					1,00	0,80	10,1
7	ILUMINAÇÃO WC FEM PCD	F+N	B1	220 V	2	40	40	R	40					1,00	1,00	0,2
8	ILUMINAÇÃO WC MASC PCD	F+N	B1	220 V	2	40	40	R	40					1,00	1,00	0,2
9	ILUMINAÇÃO GERAL 1	F+N+T	B1	220 V	10	2222	2000	R	2000					1,00	0,80	12,6
10	ILUMINAÇÃO GERAL 2	F+N+T	B1	220 V	14	3111	2800	R	2800					1,00	0,80	17,7
TOTAL					4	40	8000	R	8000	0	0					

3 DIAGRAMA MULTIFILAR



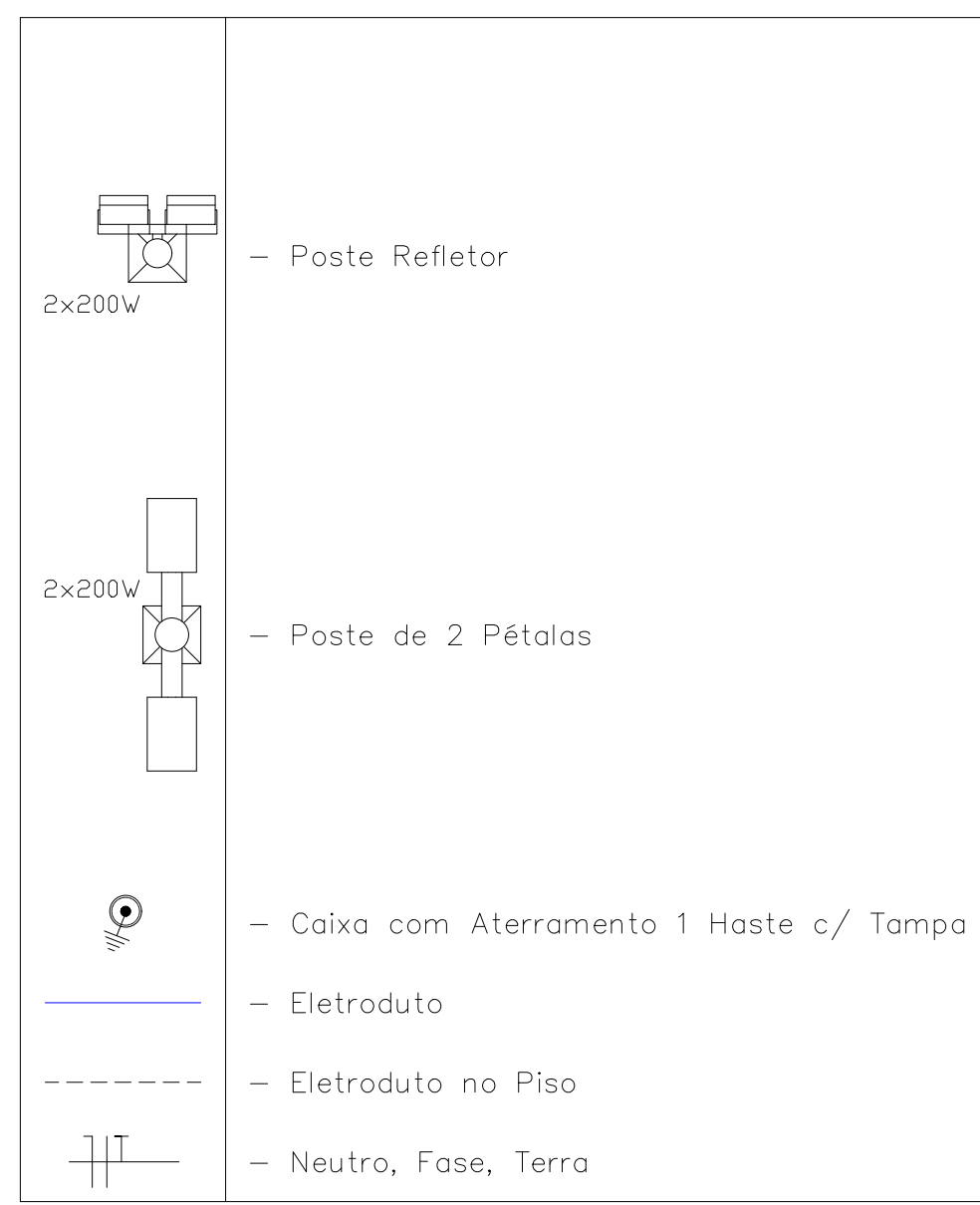
4 QUADRO DE DEMANDA

Quadro de Demanda (QD3) - TÉRREO			
Tipo de carga	Potência instalada (kVA)	Fator de demanda (%)	Demanda (kVA)
Iluminação e TUG's (Escolas e semelhantes)	5.41	100.00	5.41
Iluminação e TUG's (Áreas comuns e Condomínio)	3.56	100.00	3.56
TOTAL			8.97

5 NOTAS

Lista de materiais - TERREO	
Quantidade	Unidade
200	Poste Refletor
200	Poste de 2 Pétalas
200	Colca com Aterramento 1 Hoste c/ Tampa
200	Eletroduto
200	Eletroduto no Piso
200	Neutro, Fase, Terra

LEGENDA:



- TODOS OS COMPONENTES UTILIZADOS NA EXECUÇÃO DESTA PROJETO DEVERÃO POSSUIR O SELO DO INMETRO QUE GARANTE A QUALIDADE MÍNIMA DO PRODUTO.
- ELETRODUTOS NÃO COTADOS = Ø3/4"
- VERIFICAR MEDIDAS DAS TOMADAS NO PROJETO LUMINOTÉCNICO ARQUITETÔNICO
- CONDUTOR NÃO COTADO = 2,5 mm²
- TOMADA NÃO COTADA = 200W (TOMADAS MÉDIAS EM BANHEIROS E PRÓXIMAS A PIAS E TANQUES = 600W)
- OS QUANTITATIVOS DE MATERIAIS APRESENTADOS TÊM FUNÇÃO APENAS DE ORIENTAR NA EXECUÇÃO DESTA PROJETO
- PROFUNDIDADE MÍNIMA DA TUBULAÇÃO SUBTERRÂNEA = 30 cm.
- OS QUADROS ELÉTRICOS DEVEM TER PADRÃO TOTALMENTE TESTADO TIPO TTA.



TÍTULO: CONSTRUÇÃO DE CENTRO ESPORTIVO NO MUNICÍPIO DE ITAIPAVA DO GRAJAÚ/MA	DATA: DEZ/2025
PROPRIETÁRIO: PREFEITURA MUNICIPAL DE ITAIPAVA DO GRAJAÚ/MA	AUTOR: CYNTHIA FARIAS CREA Nº 111654214-2
ENDEREÇO: SEDE DO MUNICÍPIO - ITAIPAVA DO GRAJAÚ/MA	ESCALA: 1/50
DISCRIMINAÇÃO: PLANTA ELÉTRICA - TERREO	FORMATO: A-0
	Nº PRANCHA: 01/03